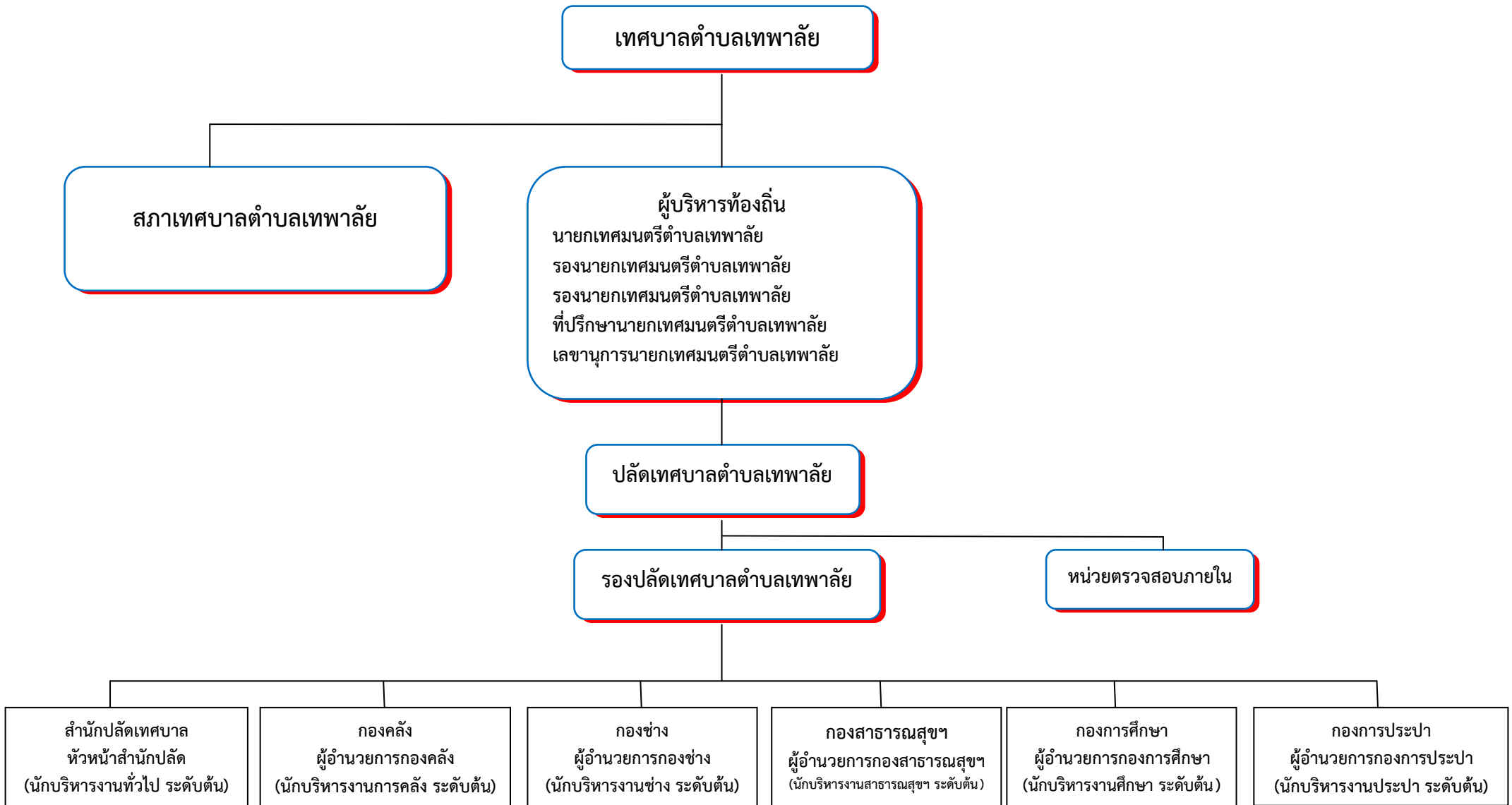
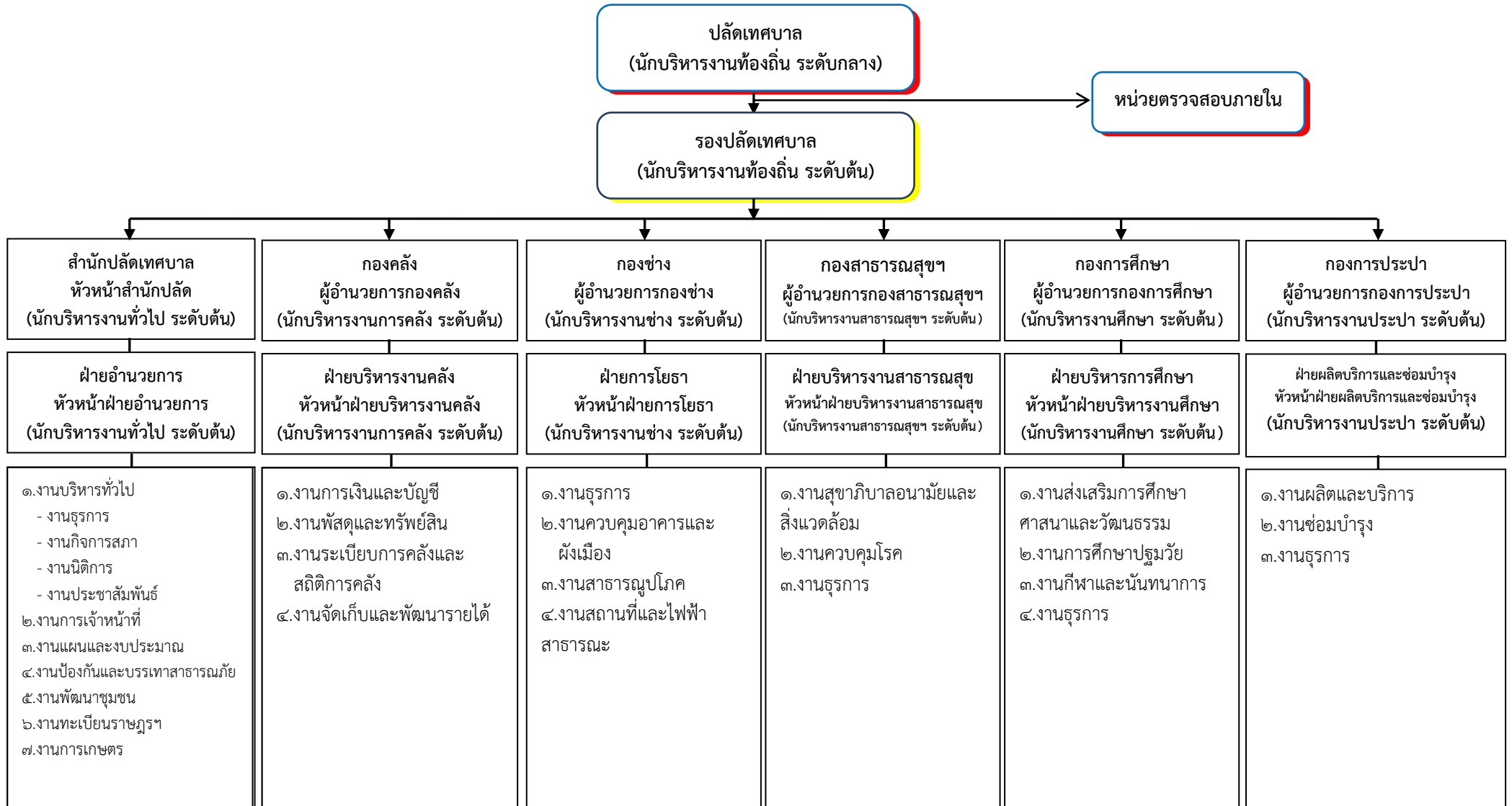


# โครงสร้างเทศบาลตำบลเทพาลัย

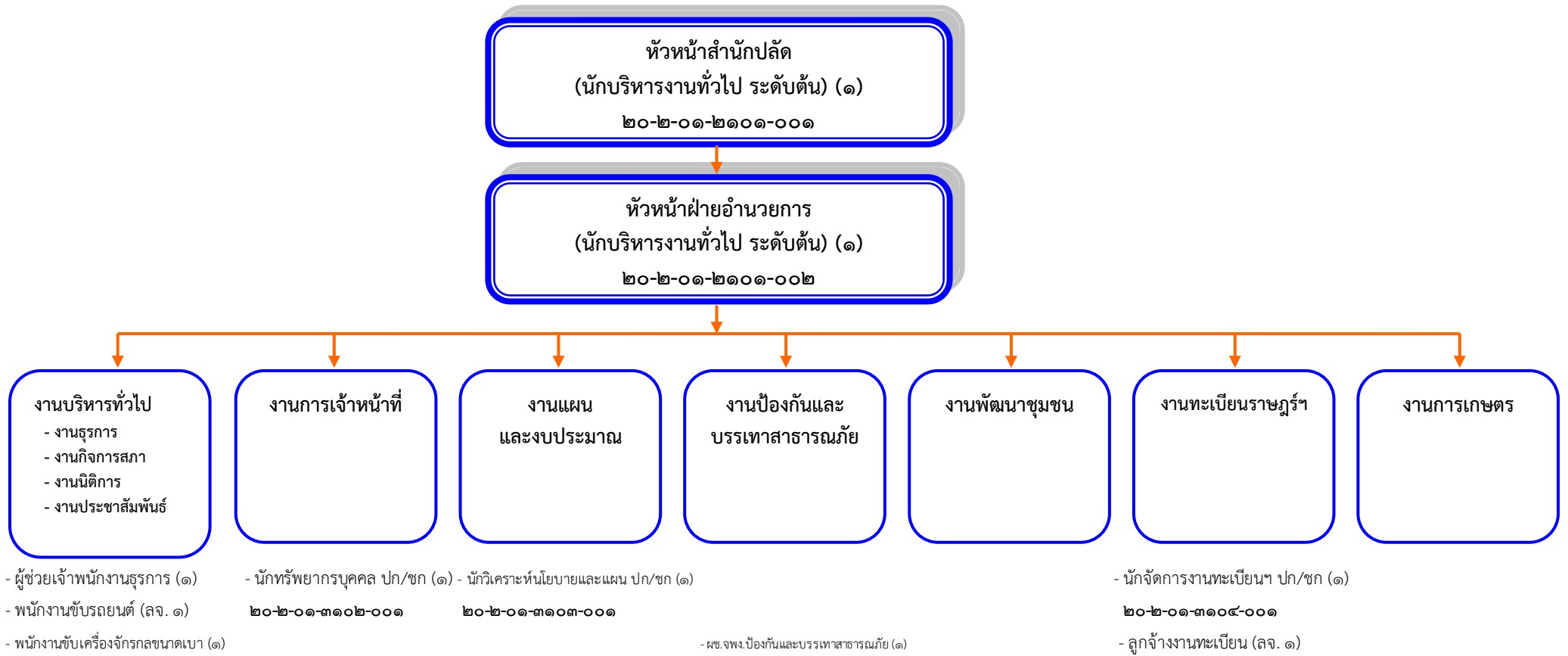


กรอบโครงสร้างส่วนราชการของเทศบาลตำบลเทพาลัย (เทศบาลสามัญ)



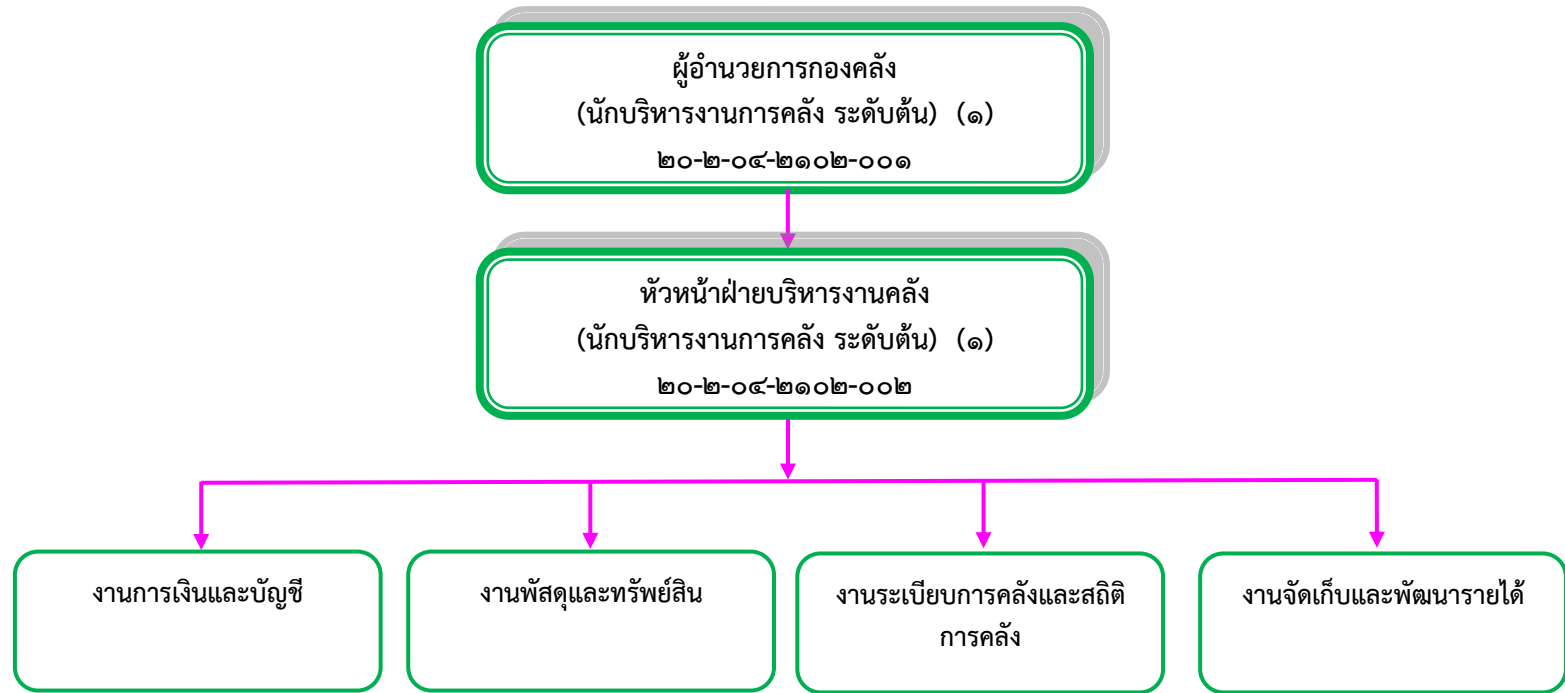


# โครงสร้างสำนักปลัด



ระดับ	อำนวยการท้องถิ่น			วิชาการ				ทั่วไป			ลูกจ้างประจำ	พนักงานจ้าง		รวม
	ต้น	กลาง	สูง	ปก	ชก	ชพ	ชช	ปง	ชง	อาวุโส		ภารกิจ	ทั่วไป	
จำนวน	๒	-	-	-	๓	-	-	-	-	-	๒	๓	-	๑๐

โครงสร้างกองคลัง



- นักวิชาการเงินและบัญชี ปก/ชก (๑)  
๒๐-๒-๐๔-๓๒๐๑-๐๐๑

- เจ้าพนักงานพัสดุ ปง/ชง (๑)  
๒๐-๒-๐๔-๔๒๐๓-๐๐๑

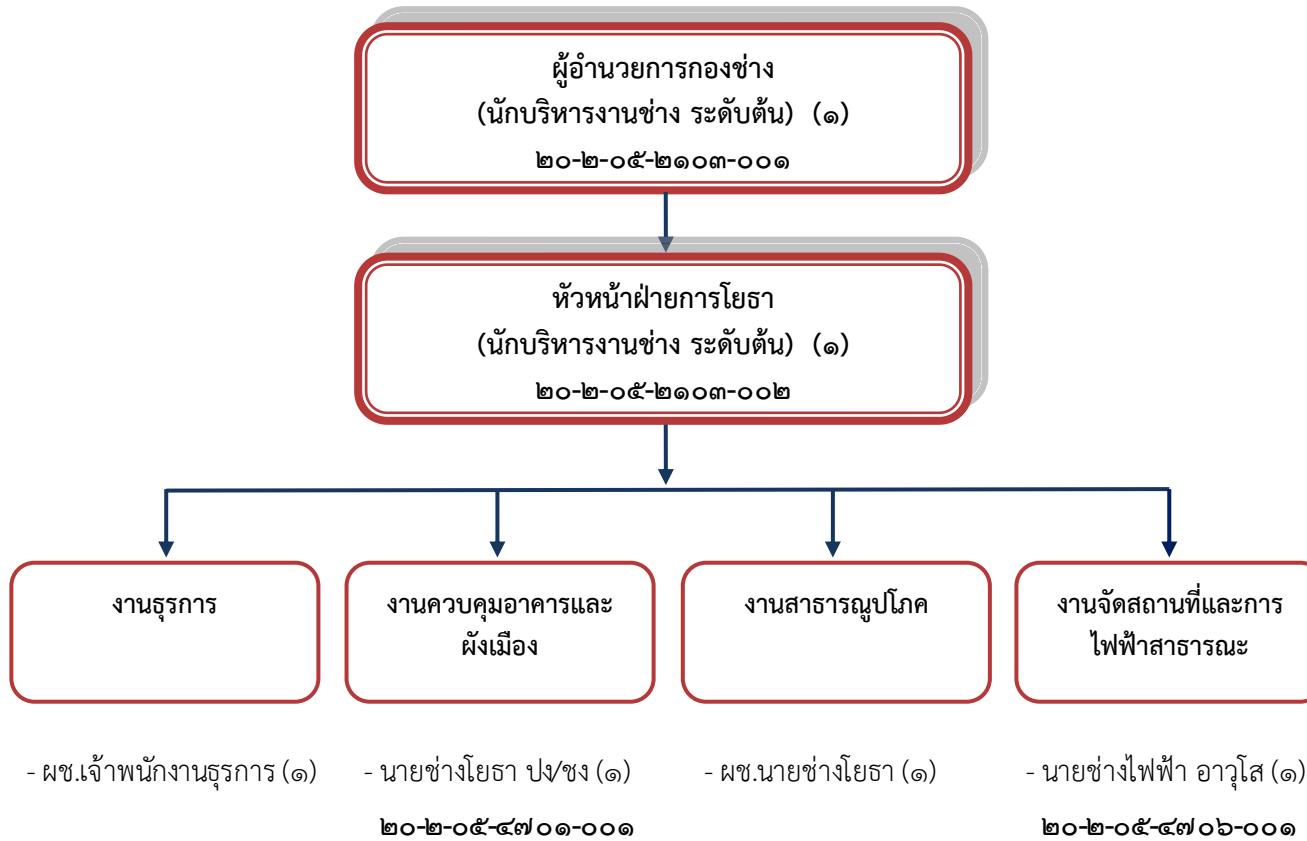
- ผช.เจ้าพนักงานพัสดุ (๑)

- เจ้าพนักงานจัดเก็บรายได้ ปง/ชง (๑)  
๒๐-๒-๐๔-๔๒๐๔-๐๐๑

- ผช.เจ้าพนักงานจัดเก็บรายได้ (๑)

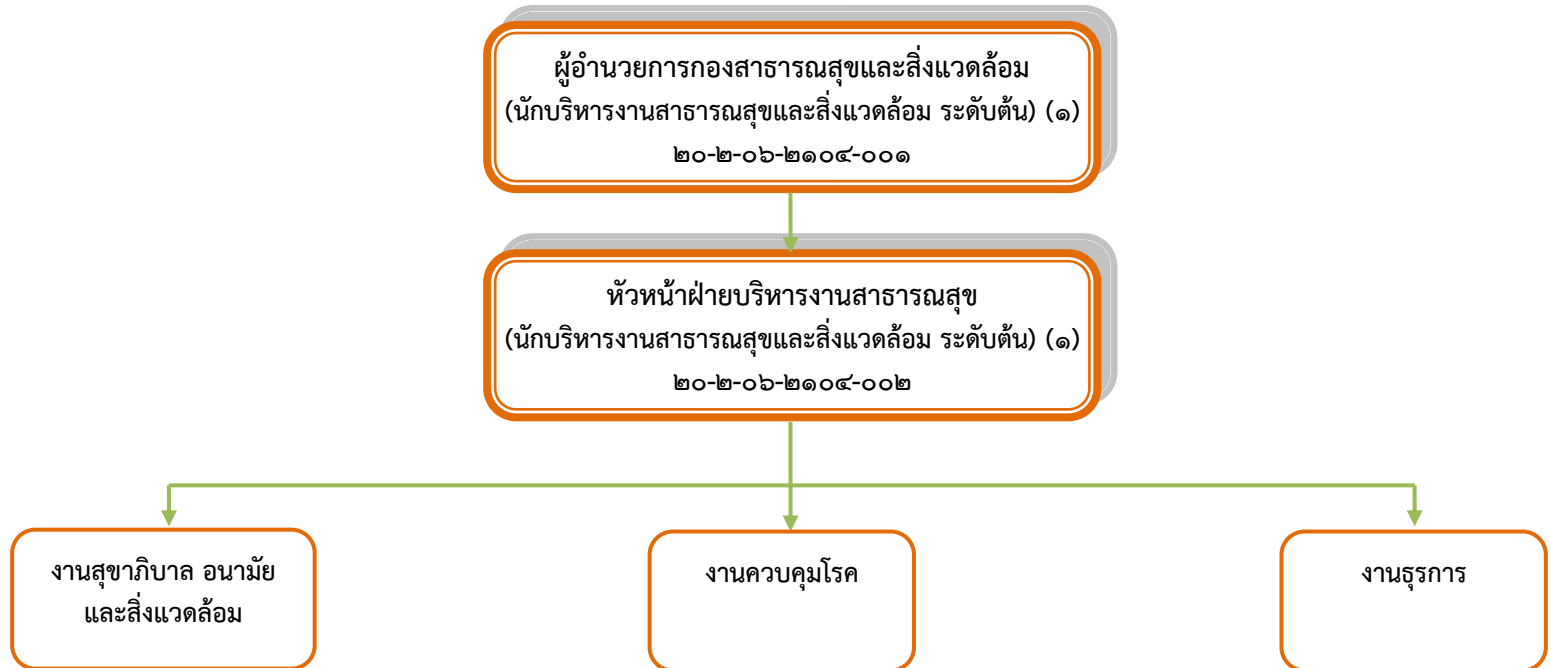
ระดับ	อำนาจการท้องถิ่น			วิชาการ				ทั่วไป			ลูกจ้างประจำ	พนักงานจ้าง		รวม
	ต้น	กลาง	สูง	ปก	ชก	ชพ	ชช	ปง	ชง	อาวุโส		ภารกิจ	ทั่วไป	
จำนวน	๒	-	-	-	๑	-	-	๑	๑	-	-	๒	-	๗

โครงสร้างกองช่าง



ระดับ	อำนวยการท้องถิ่น			วิชาการ				ทั่วไป			ลูกจ้างประจำ	พนักงานจ้าง		รวม
	ต้น	กลาง	สูง	ปก	ชก	ชพ	ชช	ปง	ชง	อาวุโส		ภารกิจ	ทั่วไป	
จำนวน	๒	-	-	-	-	-	-	-	๑	๑	-	๒	-	๖

โครงสร้างกองสาธารณสุขและสิ่งแวดล้อม

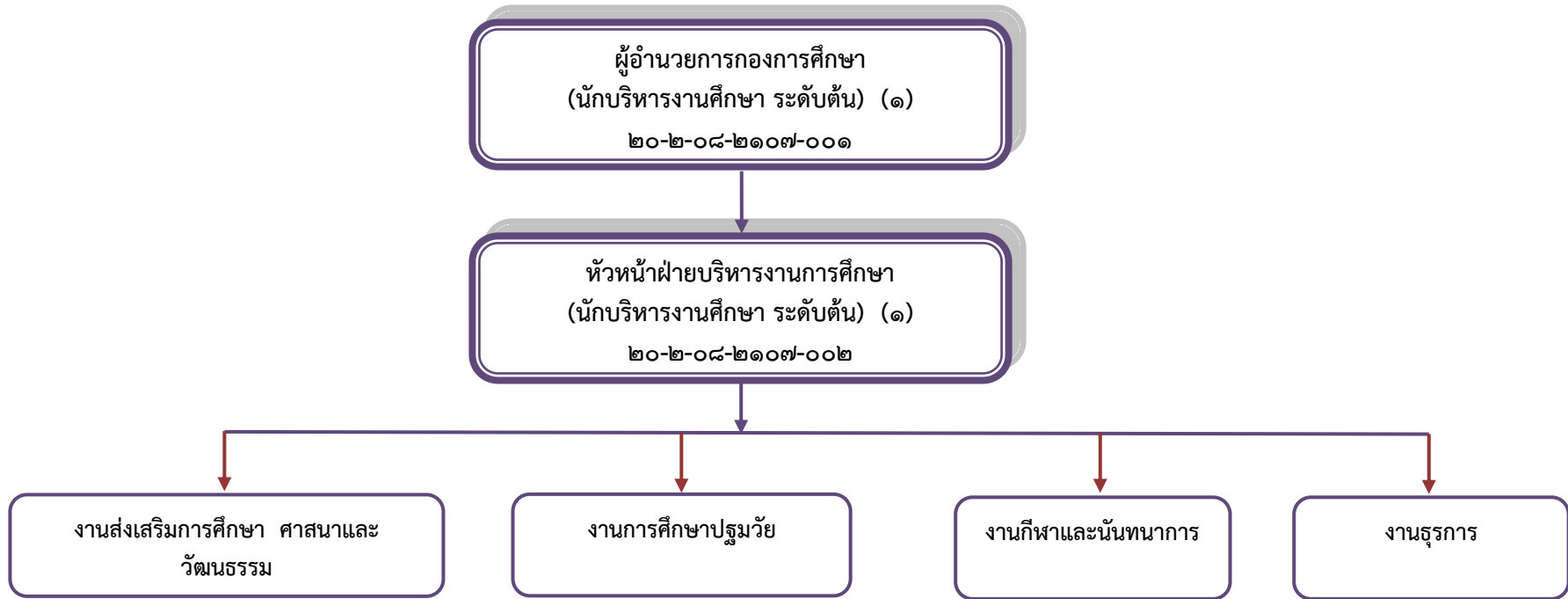


- พนักงานขับรถยนต์ (ลจ. ๑)

- เจ้าพนักงานสาธารณสุข ปง./ชง. (๑)  
๒๐-๒-๐๖-๔๖๐๑-๐๐๑
- พนักงานขับเครื่องจักรกลขนาดเบา (ลจ. ๑)

ระดับ	อำนาจการท้องถิ่น			วิชาการ				ทั่วไป			ลูกจ้างประจำ	พนักงานจ้าง		รวม
	ต้น	กลาง	สูง	ปก	ชก	ชพ	ชช	ปง	ชง	อาวุโส		ภารกิจ	ทั่วไป	
จำนวน	๒	-	-	-	-	-	-	๑	-	-	๒	-	-	๕

โครงสร้างกองการศึกษา



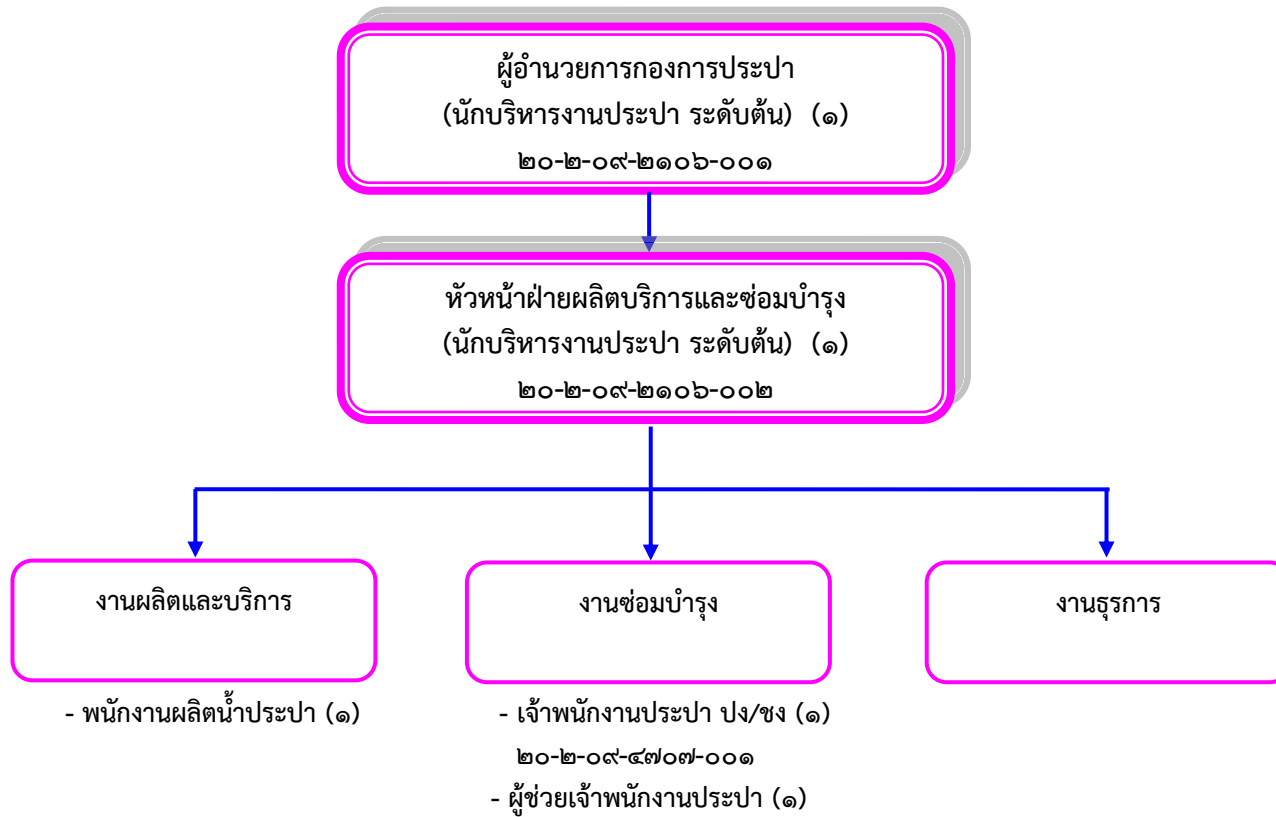
- นักวิชาการศึกษา ปก./ชก. (๑)  
๒๐-๒-๐๘-๓๘๐๓-๐๐๑

- ครู (๒) ๒๐-๒-๐๘-๖๖๐๐-๐๔๐,๐๔๑  
- ผู้ดูแลเด็ก (๒)

ระดับ	อำนาจการท้องถิ่น			วิชาการ				ทั่วไป			ลูกจ้างประจำ	พนักงานจ้าง		รวม
	ต้น	กลาง	สูง	ปก	ชก	ชพ	ชช	ปง	ชง	อาวุโส		ภารกิจ	ทั่วไป	
จำนวน	๒	-	-	๓	-	-	-	-	-	-	-	๑	๑	๗



โครงสร้างกองการประปา



ระดับ	อำนาจการท้องถิ่น			วิชาการ				ทั่วไป			ลูกจ้างประจำ	พนักงานจ้าง		รวม
	ต้น	กลาง	สูง	ปก	ชก	ชพ	ชช	ปง	ชง	อาวุโส		ภารกิจ	ทั่วไป	
จำนวน	๒	-	-	-	-	-	-	-	๑	-	-	๒	-	๕

